

Figure 1 : Réserve d'espace pour un quai de 15 mètres de long sur digue nécessaire jusqu'à la bathymétrie -2mètres pour la future navette hyéroise de cabotage et autres embarcations. Nom suggéré par la FVANE : Niero = puce en provençal.

15 mètres et la décantation du sable sur les plages plutôt que dans le port, ne peuvent être qu'encouragés. Nous ne devons pas obérer l'avenir par un projet restrictif qui n'anticiperait pas les besoins imaginables pendant la longue période d'amortissement, c'est-à-dire pendant les cinquante ans à venir.

POINT DE VUE DES ADHÉRENTS DE LA FVAN ENVIRONNEMENT

Les adhérents de la 'Fédération Varoise des Activités Nautiques Environnement' font part de quelques appréciations de bon sens sur le projet d'avenir au long court, qu'est l'aménagement envisagé pour le port de l'Aiguade.

1) Le quartier l'Aiguade est un spot estival extrêmement vivant en été, mais aussi très apprécié toute l'année par les riverains et par les citadins. L'aménagement du boulevard de La Marine, de l'avenue Alfred Decugis et les 300 places de parking vont encore doper la fréquentation de ce site exceptionnel. Tout aménagement améliorant l'économie de quartier, l'attractivité touristique, l'accès au port par des embarcations jusqu'à

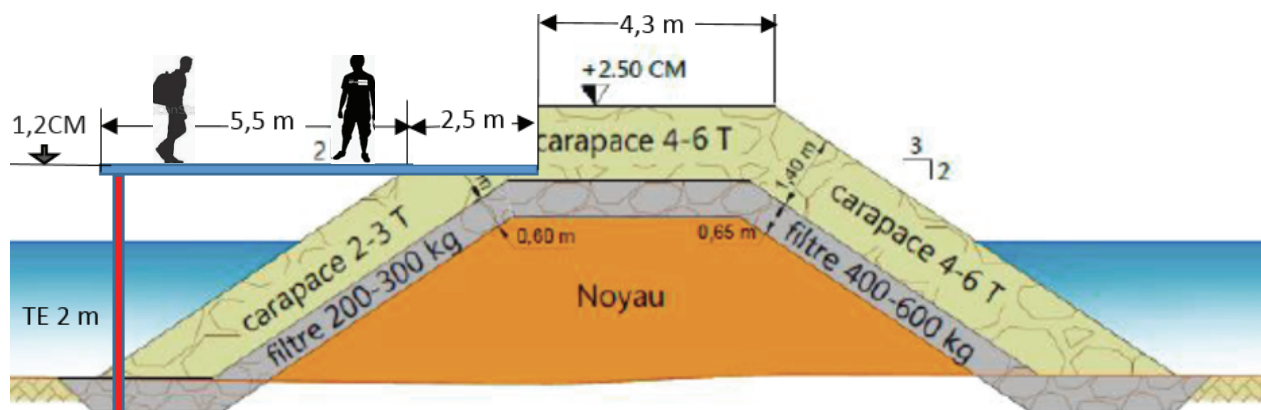


Figure 2 : Réserve pour ponton sur pilotis avec son chemin d'accès cyclable de 2,5m de large au niveau +1,2m NGF

2) La future navette estivale inscrite à l'OGS, prévue pour délester les voies routières par une mobilité côtière sur le rivage de la commune, doit être intégrée au projet. Pour cela, il faut s'assurer que n'importe quelle embarcation avec passagers pourra accoster sans encombre et en toute sécurité sur son parcours, et particulièrement au port de l'Aiguade. Le minimum de tirant d'eau requis est de 1mètre50. Il est donc nécessaire de prolonger le musoir jusqu'à la bathymétrie -2 mètres de façon à disposer d'une sécurité de 0,5mètre dans l'aire des manœuvres.

3) La FVANE rédige à l'heure actuelle, dans le cadre du contrat de baie et des ports propres, le cahier des charges de deux barges dénommées Cleaner-H pour la baie de Hyères et Cleaner-T pour la baie de Toulon. Destinées à récupérer les eaux grises et noires à bord des plaisanciers à flots pendant la belle saison, elles seront habilitées hors saison à récolter les débris flottants, assister des chantiers et contribuer aux manœuvres de décontamination. Celle de la baie d'Hyères, conçue de façon inédite pour naviguer et rester opérationnelle dans la houle des îles, devra en cas de besoin ou d'urgence, pouvoir accoster aisément aussi dans le port de l'Aiguade.

- 4) La longueur du prolongement de la digue, telle que prévu a très sérieusement été calculée par le BE pour :
- Atténuer les emports de sable de la plage de l'Aiguade à l'Est,
 - Créer un effet auto-creusant dans l'entrée du port par l'accélération naturelle des deux courants,
 - Entrainer les alluvions et écarter les quantités énormes de sédiments en suspension amenés par les courants d'Est depuis le Gapeau (Cf. figures et photos 3 § 4),
 - Déporter les sédiments en suspension dans les deux courants, plus loin vers les plages de l'Est, particulièrement sur la portion érodée de la plage du ceinturon qui est la plus fragilisée,

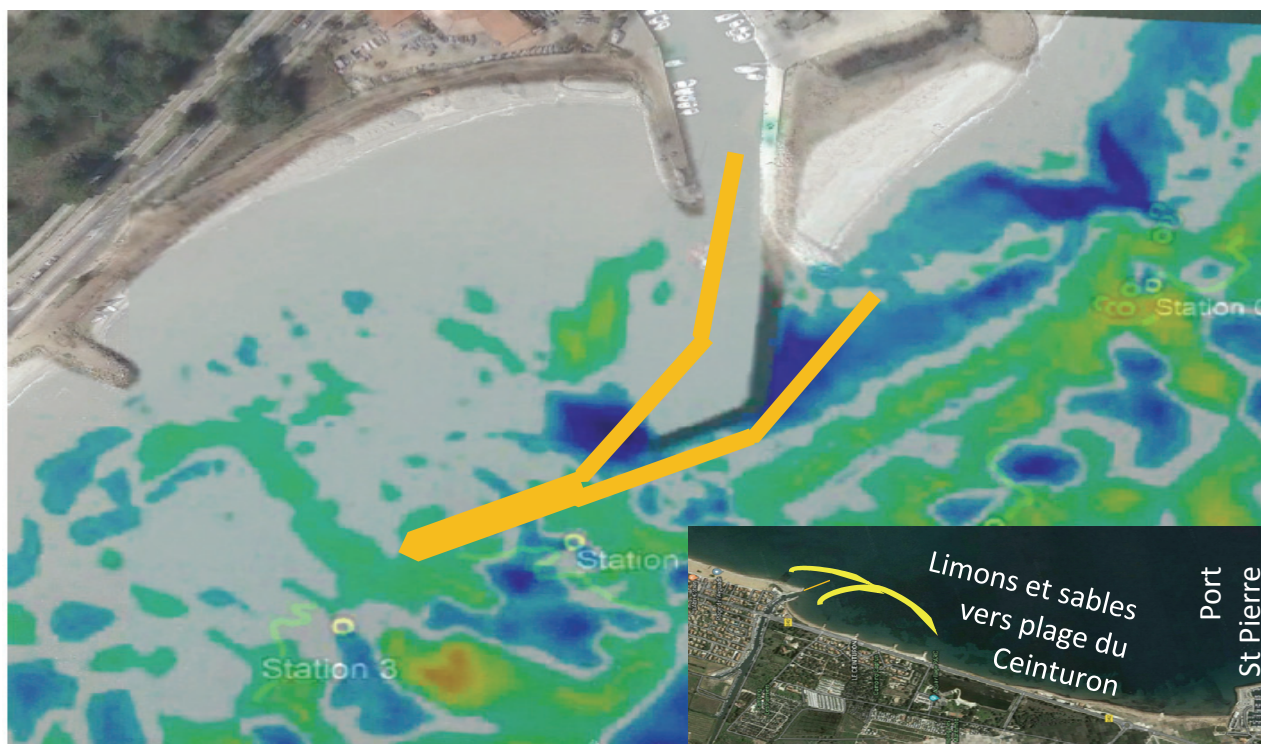


Figure 3 : La digue est d'autant plus efficace pour détourner les suspensions vers le ceinturon, qu'elle s'avance en mer



Figure 4 : Limons du Roubaud et sables amenés par le courant d'Est sont nettement visibles à l'extrémité du musoir actuel dont (à droite) la profondeur de dépôt ouest était à peine de 0,7 mètre le 19 oct. 2018. Photos P.Reckel.

En synthèse, les adhérents de la FVANE rappellent que l'aménagement d'un port ne se conçoit pas uniquement à l'échelle du périmètre portuaire et de son impact sur l'environnement marin. L'excellent dossier réalisé par le bureau d'étude missionné par la direction des ports d'Hyères permet de rassurer à 100% la FVANE quant à cet aspect.

Mais un tel aménagement de port se conçoit aussi selon ses impacts à terre dans un cadre de cohérence socio-économique. Ceci en essayant d'anticiper toutes formes de ressources susceptibles d'advenir pendant un demi-siècle. La FVANE joue ici parfaitement son rôle en estimant, qu'une fois recadré dans l'ensemble de l'espace littoral varois, ce projet portuaire conçu dans les règles de l'art ; est parfaitement en phase avec d'une part, l'avenir souhaité par les hyérois, et d'autre part avec le tissu économique des commerçants solidaire de celui des entreprises dédiées aux activités nautiques. Et tel quel, ce projet adhère intimement à la dynamique de ces deux tissus, il est indissociable du mode de vie des riverains et des progrès toujours nécessaires à la valorisation du tourisme écologique.

Hyères le 30 octobre 2018 / Patrick Reckel Ingénieur Projet FVANE

Guy Hily Président de la fédération.