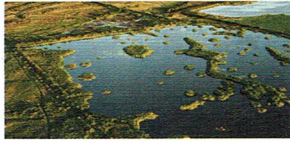




LES 79 SITES PROTÉGÉS PAR LE CONSERVATOIRE DU LITTORAL EN PROVENCE-ALPES-CÔTE D'AZUR



LA CAMARGUE

18 sites protégés ; 24 745 ha
(dont 266 ha de DPM, 14 135 ha en Réserve naturelle, et la totalité en Parc naturel régional (17 sites en Camargue et 1 dans les Alpilles)
Un milieu exceptionnel en Europe aux multiples usages



LA CRAU

Un site protégé ; 1 270 ha
(dont 1 238 ha en Réserve nationale)
Dernière grande steppe d'Europe occidentale soumise à l'abandon du pâturage extensif



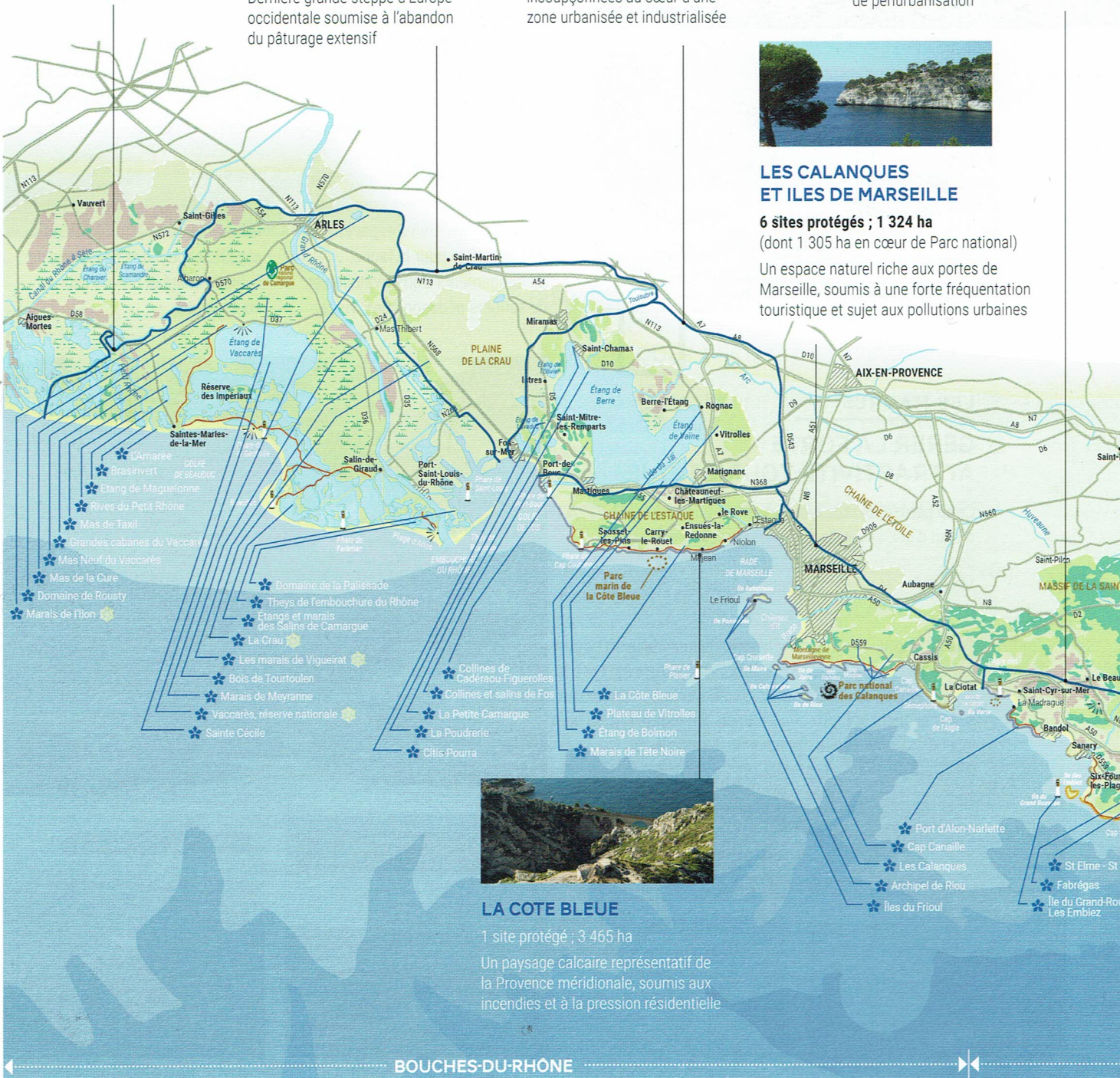
ETANG DE BERRE

8 sites protégés ; 2 291 ha
Des richesses écologiques insoupçonnées au cœur d'une zone urbanisée et industrialisée



RAIE DE TOULON-OUEST VAR

6 sites protégés ; 661 ha
(dont 385 ha de DPM)
Des coupures agricoles et naturelles préservées dans un contexte de périurbanisation





RADE D'HYERES ET ILES D'OR

14 sites protégés ; 1 862 ha (dont 464 ha en cœur de Parc national)
Des espaces agricoles et naturels littoraux préservés dans un contexte de développement urbain et de mutation agricole



LES MAURES

14 sites protégés ; 3 120 ha (dont 78 ha de DPM et 911 ha en réserve naturelle)
Biodiversité et paysages emblématiques du littoral varois fortement attractifs



BASSE VALLEE DE L'ARGENS

1 site protégé ; 261 ha
Des milieux humides remarquables fortement fréquentés au rôle important de zone d'expansion des crues



L'ESTEREL

1 site protégé ; 1 346 ha (dont 353 ha de DPM)
Une entité géologique et paysagère remarquable avec de fortes spéculations foncières



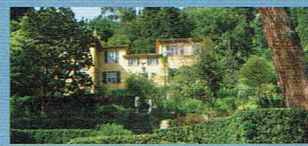
GRAND NICE

2 sites protégés ; 35 ha
Des promontoires très fréquentés et convoités



QUEST COTE D'AZUR

5 sites protégés ; 250 ha (dont 161 de DPM)
Des espaces rétro-littoraux à conserver, soumis à de fortes pressions urbaine et touristique



LA RIVIERA

2 sites protégés ; 10 ha
Des espaces naturels rares et isolés à forte valeur culturelle